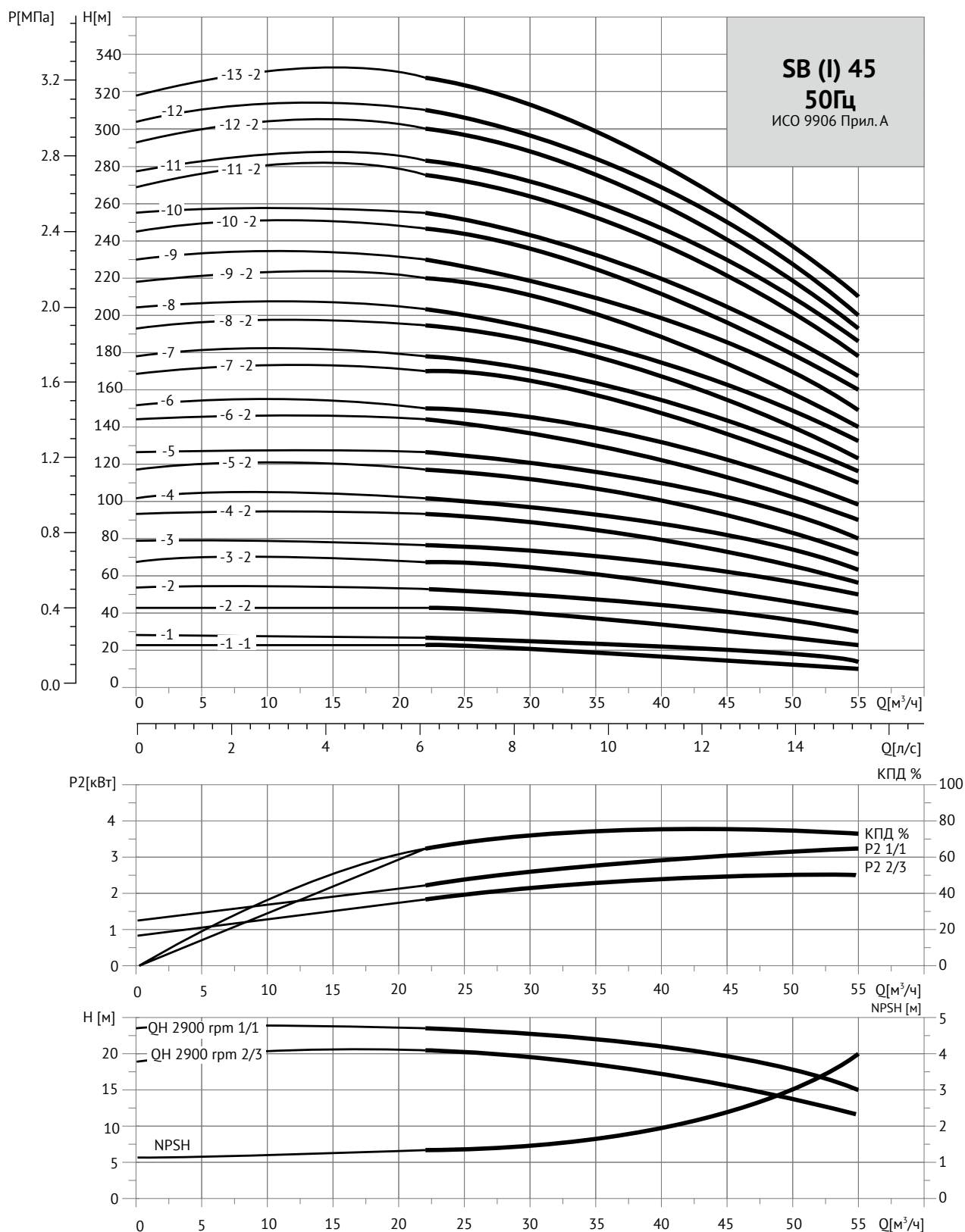


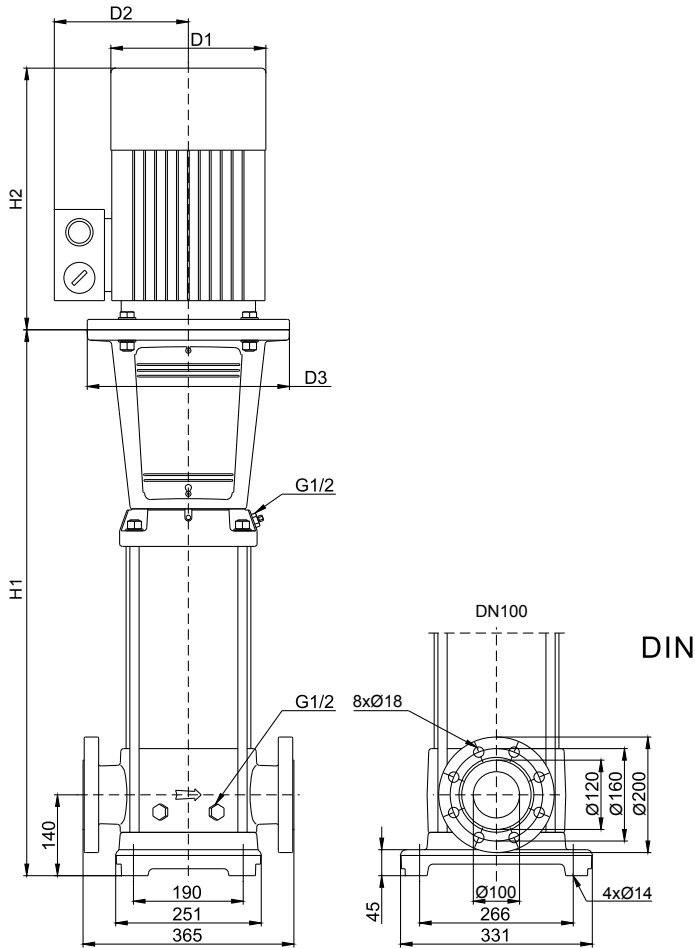
НАПОРНЫЕ ХАРАКТЕРИСТИКИ

SB (I) 45



ТЕХНИЧЕСКИЕ ДАНЫЕ

Серия **SB (I) 45**



Данные электродвигателя, 3 × 380 В

Модель насоса	Мощность, кВт		«Коэффициент эффективности, cosφ»
	кВт	л.с.	
SB (I) 45-1-1	3,0	4,0	0,87
SB (I) 45-1	4,0	5,5	0,88
SB (I) 45-2-2	5,5	7,5	0,88
SB (I) 45-2	7,5	10	0,88
SB (I) 45-3-2	11	15	0,89
SB (I) 45-3	11	15	0,89
SB (I) 45-4-2	15	20	0,90
SB (I) 45-4	15	20	0,90
SB (I) 45-5-2	18,5	25	0,90
SB (I) 45-5	18,5	25	0,90
SB (I) 45-6-2	22	30	0,90
SB (I) 45-6	22	30	0,90
SB (I) 45-7-2	30	40	0,90
SB (I) 45-7	30	40	0,90
SB (I) 45-8-2	30	40	0,90
SB (I) 45-8	30	40	0,90
SB (I) 45-9-2	30	40	0,90
SB (I) 45-9	37	50	0,90
SB (I) 45-10-2	37	50	0,90
SB (I) 45-10	37	50	0,90
SB (I) 45-11-2	45	60	0,90
SB (I) 45-11	45	60	0,90
SB (I) 45-12-2	45	60	0,90
SB (I) 45-12	45	60	0,90
SB (I) 45-13-2	45	60	0,90

Габариты и вес

Модель насоса	Размеры, мм						Масса, кг
	H1	H2	H1 + H2	D1	D2	D3	
SB 45-1-1	558	330	888	190	140	160	98
SB 45-1	558	330	888	190	140	160	109
SB 45-2-2	638	420	1058	260	210	300	118
SB 45-2	638	420	1058	260	210	300	123
SB 45-3-2	828	500	1328	330	260	350	163
SB 45-3	828	500	1328	330	260	350	163
SB 45-4-2	908	500	1408	330	260	350	203
SB 45-4	908	500	1408	330	260	350	203
SB 45-5-2	988	550	1538	380	310	350	213
SB 45-5	988	550	1538	380	310	350	213
SB 45-6-2	1068	600	1668	380	310	350	273
SB 45-6	1068	600	1668	380	310	350	273
SB 45-7-2	1148	660	1808	420	350	400	355
SB 45-7	1148	660	1808	420	350	400	355
SB 45-8-2	1228	660	1888	420	350	400	360
SB 45-8	1228	660	1888	420	350	400	360
SB 45-9-2	1308	660	1968	420	350	400	364
SB 45-9	1308	660	1968	420	350	400	364
SB 45-10-2	1388	660	2048	420	350	400	388
SB 45-10	1388	660	2048	420	350	400	388
SB 45-11-2	1468	710	2178	470	375	450	452
SB 45-11	1468	710	2178	470	375	450	452
SB 45-12-2	1556	710	2266	470	375	450	457
SB 45-12	1556	710	2266	470	375	450	457
SB 45-13-2	1636	710	2346	470	375	450	463

Модель насоса	Размеры, мм						Масса, кг
	H1	H2	H1 + H2	D1	D2	D3	
SB (I) 45-1-1	558	330	888	190	140	160	98
SB (I) 45-1	558	330	888	190	140	160	109
SB (I) 45-2-2	638	420	1058	260	210	300	118
SB (I) 45-2	638	420	1058	260	210	300	123
SB (I) 45-3-2	828	500	1328	330	260	350	163
SB (I) 45-3	828	500	1328	330	260	350	163
SB (I) 45-4-2	908	500	1408	330	260	350	203
SB (I) 45-4	908	500	1408	330	260	350	203
SB (I) 45-5-2	988	550	1538	380	310	350	213
SB (I) 45-5	988	550	1538	380	310	350	213
SB (I) 45-6-2	1068	600	1668	380	310	350	273
SB (I) 45-6	1068	600	1668	380	310	350	273
SB (I) 45-7-2	1148	660	1808	420	350	400	355
SB (I) 45-7	1148	660	1808	420	350	400	355
SB (I) 45-8-2	1228	660	1888	420	350	400	360
SB (I) 45-8	1228	660	1888	420	350	400	360
SB (I) 45-9-2	1308	660	1968	420	350	400	364
SB (I) 45-9	1308	660	1968	420	350	400	364
SB (I) 45-10-2	1388	660	2048	420	350	400	388
SB (I) 45-10	1388	660	2048	420	350	400	388
SB (I) 45-11-2	1468	710	2178	470	375	450	452
SB (I) 45-11	1468	710	2178	470	375	450	452
SB (I) 45-12-2	1556	710	2266	470	375	450	457
SB (I) 45-12	1556	710	2266	470	375	450	457
SB (I) 45-13-2	1636	710	2346	470	375	450	463