



Насосы из нержавеющей стали
LEO AMS





ПРИМЕНЕНИЕ

• Применяется в бытовом водоснабжении, водоснабжении оборудования, опрессовке трубопроводов, поливе садов, оранжерей, в животноводстве и разведении рыбы, применяется в промышленных предприятиях и горном деле, водоснабжении и водоотведении в промышленности с высотном строительстве, системах центрального кондиционирования и отопления и т.д.

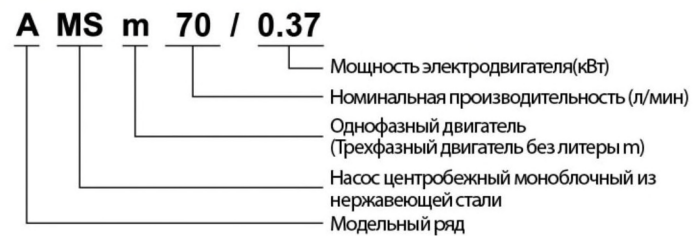
Насос

- Вал из нержавеющей стали AISI 304
- Максимальная температура жидкости: +85 °C
- Высота: до 1000 метров над уровнем моря
- Максимальная высота всасывания: 8 м
- Максимальное входное давление: ограничено максимальным рабочим давлением

Двигатель

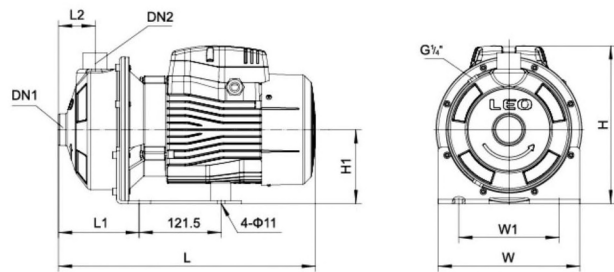
- Двигатель с медной обмоткой
- Встроенная термозащита (для однофазных двигателей)
- Класс изоляции: F
- Класс защиты: IPX4
- Максимальная температура окружающей среды: +40 °C

Расшифровка обозначений



Технические параметры

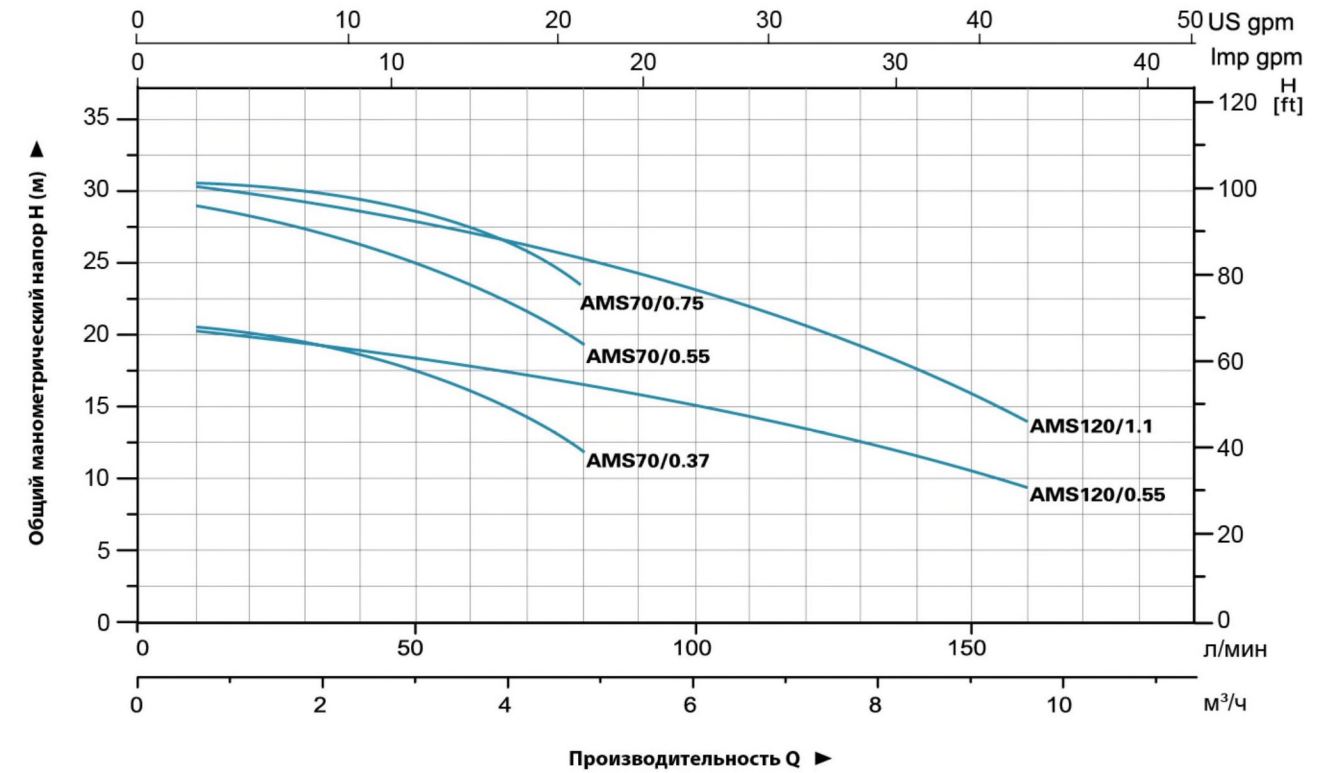
МОДЕЛЬ		Мощность		Q (м³/ч)												
Однофазный	Трехфазный	кВт	л.с.	Q (л/мин)	0	1.8	2.4	3.6	4.8	6	7.2	8.4	9.6	10.8		
AMS70/0.37	AMS70/0.37	0.37	0.5	H (m)	20.9	19.0	18.1	15.7	12.1	-	-	-	-	-		
AMS70/0.55	AMS70/0.55	0.55	0.75		29.5	27.3	26.3	23.4	19.1	-	-	-	-	-		
AMS70/0.75	AMS70/0.75	0.75	1.0		30.4	28.5	27.8	26.0	23.0	-	-	-	-	-		
AMS120/0.55	AMS120/0.55	0.55	0.75		20.2	-	-	17.9	16.6	15.1	13.3	11.2	8.7	-		
AMS120/1.1	AMS120/1.1	1.1	1.5		30.2	-	-	26.7	25.1	23.3	21.2	19.0	16.4	-		



Размерный чертеж

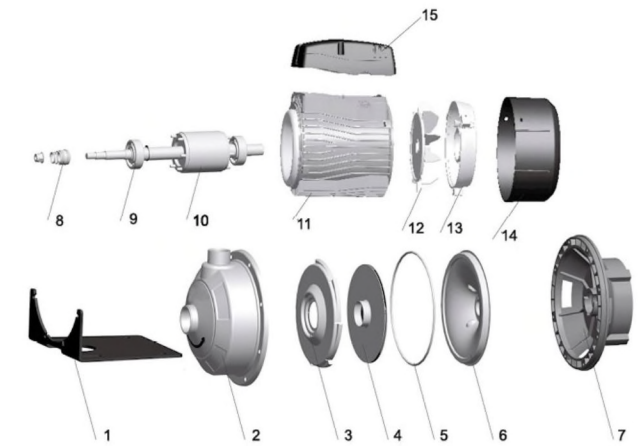
МОДЕЛЬ	Ports		L (mm)	W (mm)	H (mm)	L1 (mm)	L2 (mm)	W1 (mm)	H1 (mm)
	DN1	DN2							
AMS70/0.37	1 1/4"	1"	332	210	224	119	55	149	110
AMS70/0.55	1 1/4"	1"	332	210	224	119	55	149	110
AMS70/0.75	1 1/4"	1"	381	210	234	119	55	149	110
AMS120/0.55	1 1/4"	1"	332	210	224	119	55	149	110
AMS120/1.1	1 1/4"	1"	381	210	234	119	55	149	110

Характеристики насосов



Используемые материалы

No.	Части	Материал
1	Нижнее основание	Сталь
2	Корпус насоса	Нерж.сталь AISI304
3	Диффузор 1	Нерж.сталь AISI304
4	Рабочее колесо	Нерж.сталь AISI304
5	Уплотнительное кольцо	NBR
6	Герметическая крышка	Нерж.сталь AISI304
7	Держатель	Алюминий
8	Механическое уплотнение	
9	Шарикоподшипник	
10	Ротор	
11	Статор	
12	Вентилятор	PP
13	Задняя крышка	Алюминий
14	Крышка вентилятора	PP
15	Клемная коробка	ABS



Упаковочные данные

МОДЕЛЬ	Вес брутто (кг)	Длина (мм)	Ширина (мм)	Высота (мм)	Количество (шт/20' TEU)
AMS70/0.37	10	380	240	270	1200
AMS70/0.55	11	380	240	270	1200
AMS70/0.75	14	410	240	270	1104
AMS120/0.55	11	380	240	270	1200
AMS120/1.1	15	410	240	270	1104





ПРИМЕНЕНИЕ

- Применяется в бытовом водоснабжении, водоснабжении оборудования, опрессовке трубопроводов, поливе садов, оранжерей, в животноводстве и разведении рыбы, Применяется в промышленных предприятиях и горном деле, водоснабжении и водоотведении в промышленности с высотном строительстве, системах центрального кондиционирования и отопления и т.д

Насос

- Вал из нержавеющей стали AISI 304
- Максимальная температура жидкости: +85 °С
- Высота: до 1000 метров над уровнем моря
- Максимальная высота всасывания: 8 м
- Максимальное входное давление: ограничено максимальным номинальным давлением

Двигатель

- Двигатель с медной обмоткой
- Встроенная термозащита (для однофазных двигателей)
- Класс изоляции: F
- Класс защиты: IPX4
- Максимальная температура окружающей среды: +40 °С

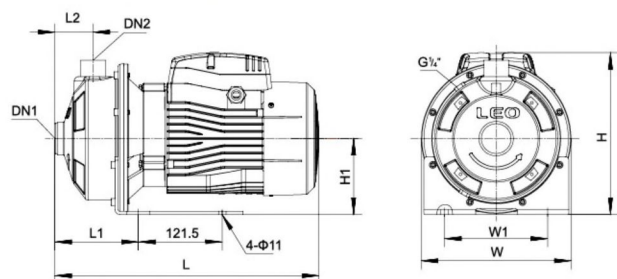
Расшифровка обозначений



Технические параметры

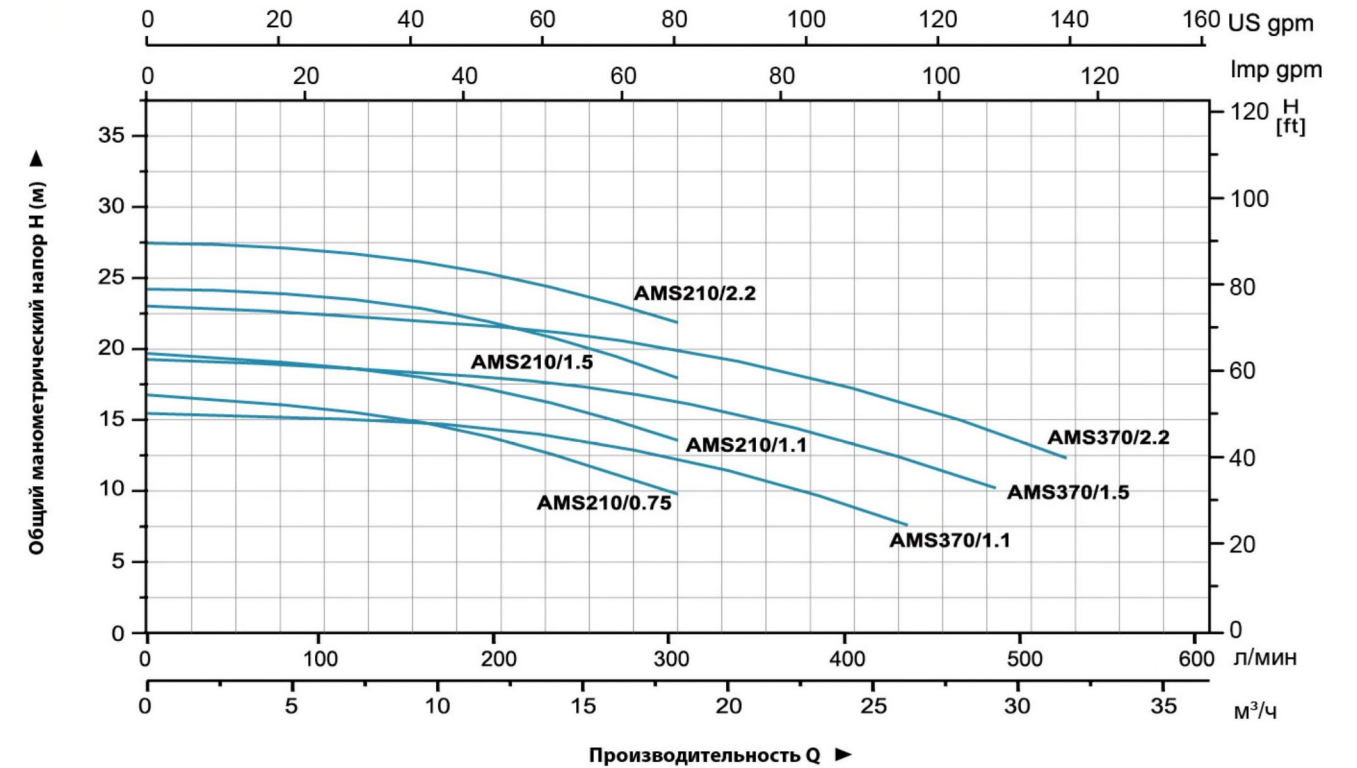
МОДЕЛЬ		Мощность		Q (M³/ч)																
Однофазный	Трехфазный	кВт	л.с.	0	1.8	3.6	6	7.2	8.4	9.6	10.8	12	15	18	21	24	26	29	31	
				H (m)																
				0	30	60	100	120	140	160	180	200	250	300	350	400	430	480	520	
AMSm210/0.75	AMS210/0.75	0.75	1.0	16.8	-	-	-	15.6	15.2	14.8	14.2	13.6	11.9	9.8	-	-	-	-	-	
AMSm210/1.1	AMS210/1.1	1.1	1.5	19.7	-	-	-	18.7	18.3	18.0	17.5	17.1	15.6	13.6	-	-	-	-	-	
AMSm210/1.5	AMS210/1.5	1.5	2.0	24.2	-	-	-	23.5	23.2	22.8	22.4	21.8	20.2	18.0	-	-	-	-	-	
AMSm210/2.2	AMS210/2.2	2.2	3.0	27.5	-	-	-	26.7	26.5	26.1	25.7	25.2	23.8	21.9	-	-	-	-	-	
AMSm370/1.1	AMS370/1.1	1.1	1.5	15.4	-	-	-	-	-	-	14.7	14.4	13.5	12.3	10.8	8.9	7.6	-	-	
AMSm370/1.5	AMS370/1.5	1.5	2.0	19.3	-	-	-	-	-	-	18.1	17.3	16.3	15.0	13.3	12.3	10.2	-	-	
AMSm370/2.2	AMS370/2.2	2.2	3.0	23.1	-	-	-	-	-	-	21.7	20.9	20.0	18.8	17.2	16.2	14.2	12.3	-	

Размерный чертеж



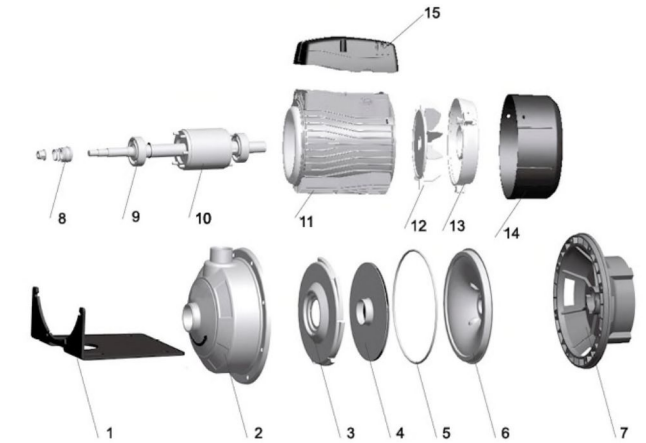
МОДЕЛЬ	Ports		L (mm)	W (mm)	H (mm)	L ₁ (mm)	L ₂ (mm)	W ₁ (mm)	H ₁ (mm)
	DN1	DN2							
AMS210/0.75	1 1/2"	1 1/4"	392	210	234	129	55	149	110
AMS210/1.1	1 1/2"	1 1/4"	392	210	234	129	55	149	110
AMS210/1.5	1 1/2"	1 1/4"	440	210	250	129	55	149	110
AMS210/2.2	1 1/2"	1 1/4"	440	210	250	129	55	149	110
AMS370/1.1	2"	1 1/4"	392	210	234	129	55	149	110
AMS370/1.5	2"	1 1/4"	440	210	250	129	55	149	110
AMS370/2.2	2"	1 1/4"	440	210	250	129	55	149	110

Характеристики насосов



Используемые материалы

No.	Части	Материал
1	Нижнее основание	Сталь
2	Корпус насоса	Нерж. сталь AISI304
3	Диффузор 1	Нерж. сталь AISI304
4	Рабочее колесо	Нерж. сталь AISI304
5	Уплотнительное кольцо	NBR
6	Герметическая крышка	Нерж. сталь AISI304
7	Держатель	Алюминий
8	Механическое уплотнение	
9	Шарикоподшипник	
10	Ротор	
11	Статор	
12	Вентилятор	PP
13	Задняя крышка	Алюминий
14	Крышка вентилятора	PP
15	Клеммная коробка	ABS



Упаковочные данные

МОДЕЛЬ	Вес брутто (кг)	Длина (мм)	Ширина (мм)	Высота (мм)	Количество (шт/20 TEU)
AMS210/0.75	14	410	240	270	1104
AMS210/1.1	15	410	240	270	1104
AMS210/1.5	18	465	240	270	968
AMS210/2.2	20	465	240	270	968
AMS370/1.1	15	410	240	270	1104
AMS370/1.5	18	465	240	270	968
AMS370/2.2	20	465	240	270	968

